

# Risikomønstre på Københavns Kommunes kirkegårde

/ Peter Tom-Petersen

Københavns kommune, Teknik- og Miljøforvaltningen, Byens Drift, Kirkegårde  
5. september 2017



# Regler for sikkerhed og kontrol – kort version

- Monumenter over 60 cm skal kunne tåle en belastning i form af et træk/skub øverst på monumentet (dog max 170 cm over terræn) på 35 kg. uden at vælte
- Belastningen påføres jævnt og ikke i ryk
- Kan monumentet ikke tåle en belastning på 35 kg, er det usikkert!
  
- Monumenter under 60 cm kontrolleres som udgangspunkt ikke.  
Hvis der er behov for kontrol af mindre monumenter pga faktorer, der indikerer, at monumentet kan udgøre en markant risiko for personskade, udføres kontrollen på samme måde som for større monumenter.

# Ejeren har ansvaret - Kirkegården har en handlepligt!

- Gravstedsejerne har det juridiske og økonomiske ansvar for gravstedernes og monumenternes sikkerhed.
- Kirkegården og dens medarbejdere har pligt til skal gøre, hvad de kan, for at forebygge eller afværge farlige situationer.
- Forvolder et monument person- eller tingskade ved at hele eller dele af monumentet vælter, falder af e.l., er det gravstedsejeren, der som udgangspunkt, bærer det fulde økonomiske og juridiske ansvar.

# Medarbejdersikkerhed

Kirkegårdens personale må ikke udføre pasning og pleje på gravsteder med usikre monumenter!

Medarbejderne skal dog sørge for, at monumenter som der er indikation på er usikre, så hurtigt som muligt tydeligt markeres

# Kontrollerede monumenter, 2016

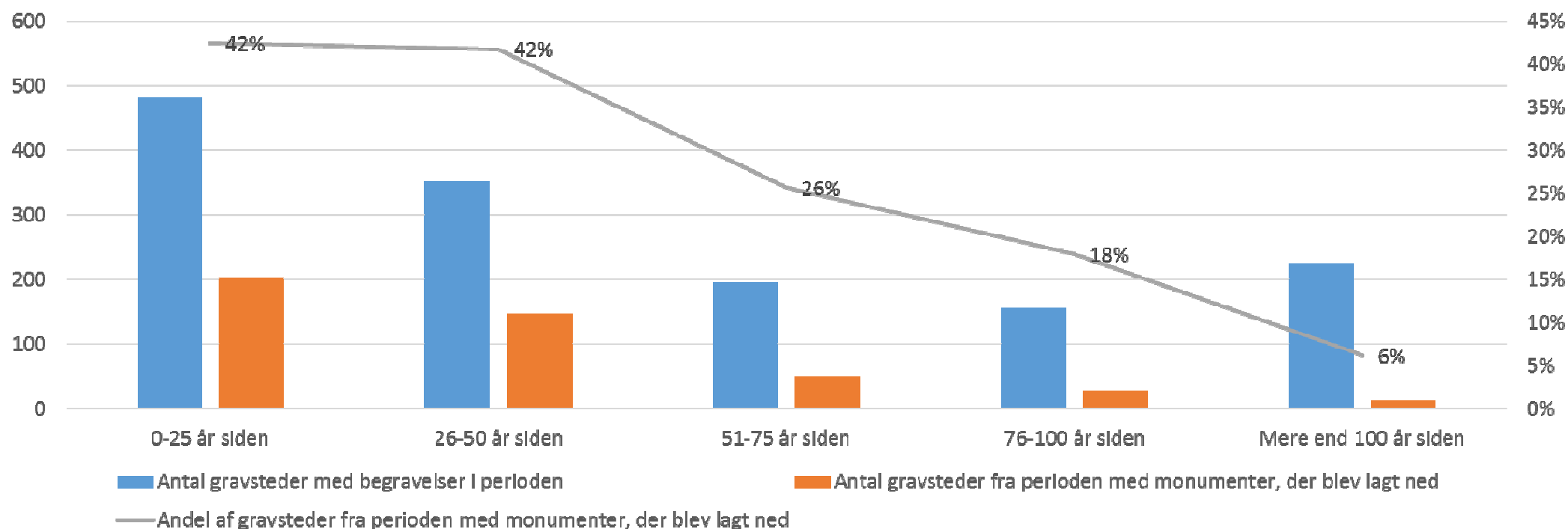
**1/3 af alle kontrollerede  
monumenter var usikre!**

Data fra akutkontrol af monumentsikkerhed, 2016. I alt 1.447 kontrollerede monumenter.

---

# Kontrollerede monumenter, 2016

Monumentkontrol på Københavns Kommuns kirkegårde 2016:  
Periode siden sidste begravelse på gravstedet  
i forhold til nedtagne monumenter



Data fra akutkontrol af monumentsikkerhed, 2016. I alt 1.447 kontrollerede monumenter.

Hvordan det går med risikomonumenter på Københavns Kommunes kirkegårde?

# Ejerskab, kontrol og sikring

<b>Ejerskab</b>	<b>Kontrol</b>	<b>Sikring</b>
Fritstående monumenter (uanset ejerskab)	Periodisk tilsyn (hvert 5. år fra 2016)	Gravstedsejer eller kirkegården sikre monumentet
Private monumenter	Ad hoc kontrol (fokus 2017, brev til 14-15.000 gravstedsejere)	Gravstedsejer sikre monumentet
Kirkegårdens egne monumenter, på velafgrænsede gravsteder	Periodisk tilsyn (hvert 5. år fra 2018)	Kirkegården sikre monumentet

Hvordan det går med risikomonitorering på Københavns Kommunes kirkegårde?

# Kontrol eller indikation?

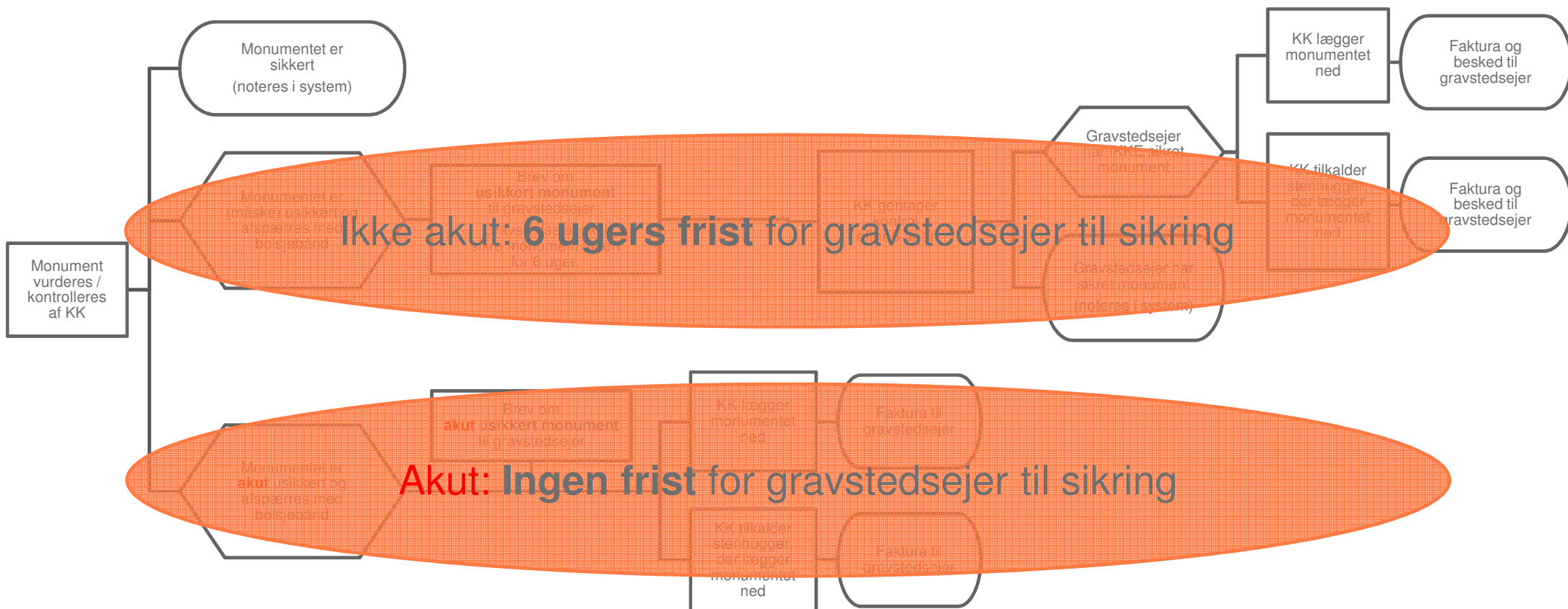
Indikation på usikre monumenter:

- Monumentet har synlig hældning
- Monumentet konstateres ved berøring/fysisk kontakt konstateres løst
- Andre åbenlyst usikre monumenter





# Kontrol af monumenter



Hvordan det går med risikomonitorering på Københavns Kommunes kirkegårde?

Peter Tom-Petersen

Tlf. 20 23 32 70

Mail [ft9r@tmf.kk.dk](mailto:ft9r@tmf.kk.dk)